



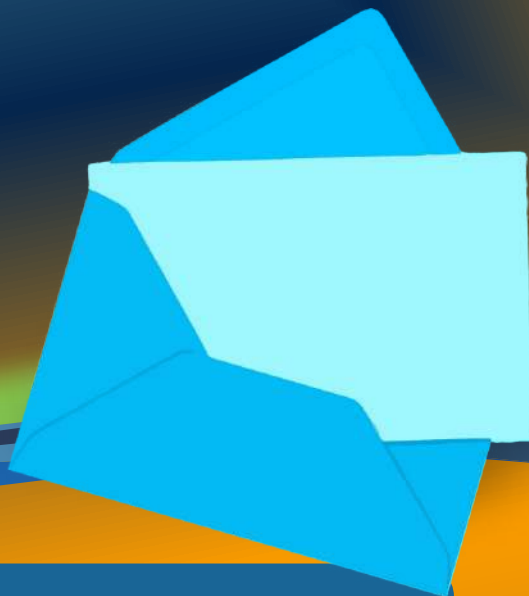
PREFEITURA

**SÃO PEDRO
DA ÁGUA
BRANCA**

A CIDADE QUE A GENTE QUER

CARTA DE SERVIÇOS AO CIDADÃO

OUVIDORIA
Municipal





PREFEITURA

**SÃO PEDRO
DA ÁGUA
BRANCA**

A CIDADE QUE A GENTE QUER

SECRETARIAS MUNICIPAIS

Departamentos vinculados



ÍNDICE

OUVIDORIA MUNICIPAL / SERVIÇO DE INFORMAÇÃO AO CIDADÃO (SIC)

Seção de Informação ao Cidadão, Protocolo e Arquivo
Ouvidoria

SECRETARIA MUNICIPAL DE ADMINISTRAÇÃO E FINANÇAS

Administração:

Departamento de Tributos;
Departamento de Compras
Departamento de Licitações
Departamento de Convênios

Finanças

Tesouraria
Contabilidade

SECRETARIA MUNICIPAL DE CULTURA

Diretoria de Esportes

SECRETARIA MUNICIPAL DE MEIO AMBIENTE

Departamento de Vigilância Ambiental

SECRETARIA MUNICIPAL DE INFRAESTRUTURA

Unidade de atendimento presencial



SECRETARIA MUNICIPAL DE EDUCAÇÃO

Órgãos de Cooperação

Conselho Municipal de Educação
Conselho Municipal de Alimentação Escolar
Conselho Municipal do FUNDEB

Sede da SEMED

SECRETARIA MUNICIPAL DE SAÚDE

Hospital Municipal
Unidades Básicas de Saúde da Família
ACS e ACE
Vigilância Sanitária
Vigilância Epidemiológica
Saúde bucal
TFD - Tratamento Fora do Domicílio

Órgãos de Cooperação

Conselho Municipal de Saúde

SECRETARIA MUNICIPAL DE ASSISTÊNCIA SOCIAL

Serviço de Convivência e Fortalecimento de Vínculos
Centro de Referência em Assistência Social
Cadastro Único

Órgãos de Cooperação

Conselho Municipal de Assistência Social



OUVIDORIA MUNICIPAL

SERVIÇOS/PRODUTOS AO USUÁRIO

**ATENDIMENTO GERAL AO
CIDADÃO, SERVIÇO DE
INFORMAÇÕES AO CIDADÃO – SIC
DE QUE TRATA A LEI DE ACESSO
À INFORMAÇÃO
(LEI N° 12.527/2011).**

REQUISITOS

Nenhum

QUEM PODE ACESSAR?

Cidadão Interessado

PRAZO MÁXIMO DE RESPOSTA

30 dias, podendo ser prorrogado

FORMA DE ATENDIMENTO

Eletrônico e presencial

LOCAL/HORÁRIO DE ATENDIMENTO

Rua Presidente Geisel, 691 – Centro, São Pedro da Água Branca-MA

Fone: (99) 98513-9181

Horário de Atendimento: Segunda a quinta: das 07:30 às 12:00

sexta – feira das 07:30 as 13:30

<https://saopedrodaaguabranca.ma.gov.br/portal-datransparencia/fale-conosco/>



Departamento de Tributos;

SERVIÇOS/PRODUTOS AO USUÁRIO

ATENDIMENTO AO CIDADÃO E EMPRESAS.

- NOTAS FISCAIS AVULSAS DE SERVIÇO;
- NOTAS FISCAIS DE SERVIÇO;
- DAM (DOCUMENTO DE ARRECAÇÃO MUNICIPAL);
- ALVARÁ DE FUNCIONAMENTO;
- TÍTULOS DEFINITIVOS;
- CADASTRO IMOBILIÁRIO;

REQUISITOS

Nenhum

QUEM PODE ACESSAR?

Cidadão Interessado

PRAZO MÁXIMO DE RESPOSTA 30 dias, podendo ser prorrogado

FORMA DE ATENDIMENTO

Eletrônico e presencial

LOCAL/HORÁRIO DE ATENDIMENTO

Rua Presidente Geisel, 691 – Centro, São Pedro da Água Branca-MA
Fone: (99) 98513-9181

Horário de Atendimento: Segunda a quinta: das 07:30 às 12:00
sexta – feira das 07:30 as 13:30

<https://saopedrodaaguabranca.ma.gov.br/portal-datransparencia/fale-conosco/>

Departamento de Compras;

SERVIÇOS/PRODUTOS AO USUÁRIO

ATENDIMENTO AO CIDADÃO E EMPRESAS.

- EMISSÃO DE ORDENS DE COMPRA OU SERVIÇO;
- CONFERÊNCIA DE PRODUTOS/ MERCADORIAS;
- RECEBIMENTO DE NOTAS FISCAIS

REQUISITOS

Nenhum

QUEM PODE ACESSAR?

Cidadão Interessado

PRAZO MÁXIMO DE RESPOSTA 30 dias, podendo ser prorrogado

FORMA DE ATENDIMENTO

Eletrônico e presencial

LOCAL/HORÁRIO DE ATENDIMENTO

Rua Presidente Geisel, 691 – Centro, São Pedro da Água Branca-MA
Fone: (99) 98513-9181

Horário de Atendimento: Segunda a quinta: das 07:30 às 12:00
sexta – feira das 07:30 as 13:30

<https://saopedrodaaguabranca.ma.gov.br/portal-datransparencia/fale-conosco/>



Departamento de Licitações;

SERVIÇOS/PRODUTOS AO USUÁRIO

**ATENDIMENTO ÀS SECRETARIAS
MUNICIPAIS, SERVIDORES,
AO CIDADÃO E EMPRESAS.**

**- TODO ASSUNTO RELACIONADO A
PROCESSOS LICITATÓRIOS.**

REQUISITOS

Nenhum

QUEM PODE ACESSAR?

Cidadão Interessado

PRAZO MÁXIMO DE RESPOSTA

30 dias, podendo ser prorrogado

FORMA DE ATENDIMENTO

Eletrônico e presencial

LOCAL/HORÁRIO DE ATENDIMENTO

Rua Presidente Geisel, 691 – Centro, São Pedro da Água Branca-MA

Fone: (99) 98513-9181

Horário de Atendimento: Segunda a quinta: das 07:30 às 12:00

sexta – feira das 07:30 as 13:30

<https://saopedrodaaguabranca.ma.gov.br/portal-datransparencia/fale-conosco/>

Departamento de Convênios

SERVIÇOS/PRODUTOS AO USUÁRIO

**ATENDIMENTO ÀS SECRETARIAS
MUNICIPAIS, SERVIDORES,
AO CIDADÃO E EMPRESAS.**

**- TODO ASSUNTO RELACIONADO A
CONVÊNIOS.**

REQUISITOS

Nenhum

QUEM PODE ACESSAR?

Cidadão Interessado

PRAZO MÁXIMO DE RESPOSTA

30 dias, podendo ser prorrogado

FORMA DE ATENDIMENTO

Eletrônico e presencial

LOCAL/HORÁRIO DE ATENDIMENTO

Rua Presidente Geisel, 691 – Centro, São Pedro da Água Branca-MA

Fone: (99) 98513-9181

Horário de Atendimento: Segunda a quinta: das 07:30 às 12:00

sexta – feira das 07:30 as 13:30

<https://saopedrodaaguabranca.ma.gov.br/portal-datransparencia/fale-conosco/>

Secretaria Municipal de CULTURA, DESPORTO E LAZER



PREFEITURA
**SÃO PEDRO
DA ÁGUA
BRANCA**
A CIDADE QUE A GENTE QUER

SERVIÇOS/PRODUTOS AO USUÁRIO

**ATENDIMENTO GERAL AO
CIDADÃO, SERVIÇO DE
INFORMAÇÕES AO CIDADÃO – SIC
DE QUE TRATA A LEI DE ACESSO
À INFORMAÇÃO
(LEI N° 12.527/2011).**

REQUISITOS	Nenhum
QUEM PODE ACESSAR?	Cidadão Interessado
PRAZO MÁXIMO DE RESPOSTA	30 dias, podendo ser prorrogado
FORMA DE ATENDIMENTO	Eletrônico e presencial

LOCAL/HORÁRIO DE ATENDIMENTO

Rua Presidente Geisel, 691 – Centro, São Pedro da Água Branca-MA
Fone: (99) 98513-9181
Horário de Atendimento: Segunda a quinta: das 07:30 às 12:00
sexta – feira das 07:30 as 13:30
Email: cultura.saopedrodaaguabranca.ma.gov.br

Diretoria de Esportes;

SERVIÇOS/PRODUTOS AO USUÁRIO

**ATENDIMENTO AO CIDADÃO
E EMPRESAS.**

**- TODO ASSUNTO RELACIONADO
AO ESPORTE E EVENTOS
CULTURAIS MUNICIPAIS**

REQUISITOS	Nenhum
QUEM PODE ACESSAR?	Cidadão Interessado
PRAZO MÁXIMO DE RESPOSTA	Conforme Demanda
FORMA DE ATENDIMENTO	Eletrônico E Presencial

LOCAL/HORÁRIO DE ATENDIMENTO

Rua Presidente Geisel, 691 – Centro, São Pedro da Água Branca-MA
Fone: (99) 98513-9181
Horário de Atendimento: Segunda a quinta: das 07:30 às 12:00
sexta – feira das 07:30 as 13:30
Email: cultura.saopedrodaaguabranca.ma.gov.br



Departamento de Vigilância Ambiental

SERVIÇOS/PRODUTOS AO USUÁRIO

**ATENDIMENTO AO CIDADÃO
E EMPRESAS.**

- EMISSÃO DE LICENÇA AMBIENTAL;
- REQUERIMENTOS DE SERVIÇOS;
- DENÚNCIAS

REQUISITOS

Nenhum

QUEM PODE ACESSAR?

Cidadão Interessado

PRAZO MÁXIMO DE RESPOSTA

Conforme Demanda

FORMA DE ATENDIMENTO

Eletrônico E Presencial

LOCAL/HORÁRIO DE ATENDIMENTO

Rua Presidente Geisel, 691 – Centro, São Pedro da Água Branca-MA
Fone: (99) 98513-9181

Horário de Atendimento: Segunda a quinta: das 07:30 às 12:00
sexta – feira das 07:30 as 13:30

Email:sec.saude@spab.ma.gov.br



Setor de Atendimento Presencial

SERVIÇOS/PRODUTOS AO USUÁRIO

**ATENDIMENTO AO CIDADÃO
E EMPRESAS.**

**- CADASTRO DE DEMANDAS
E SERVIÇOS;
- OUTROS ATENDIMENTOS
CORRELACIONADOS**

REQUISITOS

Nenhum

QUEM PODE ACESSAR?

Cidadão Interessado

PRAZO MÁXIMO DE RESPOSTA

Conforme Demanda

FORMA DE ATENDIMENTO

Eletrônico E Presencial

LOCAL/HORÁRIO DE ATENDIMENTO

Rua Presidente Geisel, 691 – Centro, São Pedro da Água Branca-MA
Fone: (99) 98513-9181

Horário de Atendimento: Segunda a quinta: das 07:30 às 12:00
sexta – feira das 07:30 as 13:30

Email:sec.saude@spab.ma.gov.br



Setor de Atendimento Presencial/Sede da SEMED;

SERVIÇOS/PRODUTOS AO USUÁRIO

ATENDIMENTO AO CIDADÃO E EMPRESAS.

- RENOVAÇÃO DE MATRÍCULA;
- DECLARAÇÃO DE MATRÍCULA;
- DECLARAÇÃO DE
TRANSFERÊNCIA;
- HISTÓRICO ESCOLAR;
- TRANSPORTE ESCOLAR
- ATENDIMENTO ESCOLAR
ESPECIALIZADO;
- EJA - EDUCAÇÃO DE JOVENS E
ADULTOS;

REQUISITOS

Nenhum

QUEM PODE ACESSAR?

Cidadão Interessado ou responsável

PRAZO MÁXIMO DE RESPOSTA

Conforme Demanda

FORMA DE ATENDIMENTO

Eletrônico E Presencial

LOCAL/HORÁRIO DE ATENDIMENTO

Rua Presidente Geisel, 691 – Centro, São Pedro da Água Branca-MA

Fone: (99) 98513-9181

Horário de Atendimento: Segunda a quinta: das 07:30 às 12:00

sexta – feira das 07:30 as 13:30

Email: semed@spab.ma.gov.br



Conselho Municipal de Educação

SERVIÇOS/PRODUTOS AO USUÁRIO

**ATENDIMENTO DE DEMANDAS
DOS SERVIDORES DA REDE
PÚBLICA MUNICIPAL**

REQUISITOS

Ser do Quadro de pessoal

QUEM PODE ACESSAR?

Cidadão Interessado

PRAZO MÁXIMO DE RESPOSTA

30 dias

FORMA DE ATENDIMENTO

Presencial

LOCAL/HORÁRIO DE ATENDIMENTO

Rua Presidente Geisel, 691 – Centro, São Pedro da Água Branca-MA

Fone: (99) 98513-9181

Horário de Atendimento: Segunda a quinta: das 07:30 às 12:00

sexta – feira das 07:30 as 13:30

Email: semed@spab.ma.gov.br

Conselho Municipal de Alimentação Escolar

SERVIÇOS/PRODUTOS AO USUÁRIO

**ATENDIMENTO DE DEMANDAS
DAS ESCOLAS DA REDE PÚBLICA
MUNICIPAL DE ENSINO**

REQUISITOS

Ser do Quadro de pessoal

QUEM PODE ACESSAR?

Cidadão Interessado

PRAZO MÁXIMO DE RESPOSTA

30 dias

FORMA DE ATENDIMENTO

Presencial

LOCAL/HORÁRIO DE ATENDIMENTO

Rua Presidente Geisel, 691 – Centro, São Pedro da Água Branca-MA

Fone: (99) 98513-9181

Horário de Atendimento: Segunda a quinta: das 07:30 às 12:00

sexta – feira das 07:30 as 13:30

Email: semed@spab.ma.gov.br



Conselho Municipal do FUNDEB

SERVIÇOS/PRODUTOS AO USUÁRIO

**ATENDIMENTO DE DEMANDAS
DOS SERVIDORES DA REDE
PÚBLICA MUNICIPAL**

REQUISITOS

Ser do Quadro de pessoal

QUEM PODE ACESSAR?

Cidadão Interessado

PRAZO MÁXIMO DE RESPOSTA

30 dias

FORMA DE ATENDIMENTO

Presencial

LOCAL/HORÁRIO DE ATENDIMENTO

Rua Presidente Geisel, 691 – Centro, São Pedro da Água Branca-MA

Fone: (99) 98513-9181

Horário de Atendimento: Segunda a quinta: das 07:30 às 12:00

sexta – feira das 07:30 as 13:30

Email: semed@spab.ma.gov.br



Hospital Municipal SERVIÇOS/PRODUTOS AO USUÁRIO

**ATENDIMENTO HOSPITALAR
EMERGENCIAL E ESPECIALIDADES
COMO: TRAUMATOLOGIA,
ULTRASSONOGRAFIA,
LABORATÓRIO, ENFERMAGEM,
PARTOS NORMAL, TRIAGEM,
RECEPÇÃO HOSPITALAR,
DENTRE OUTROS
CORRELACIONADOS.**

REQUISITOS	Nenhum
QUEM PODE ACESSAR?	Cidadão Interessado
PRAZO MÁXIMO DE RESPOSTA	Conforme demanda
FORMA DE ATENDIMENTO	Presencial

LOCAL/HORÁRIO DE ATENDIMENTO

Rua Presidente Geisel, 691 – Centro, São Pedro da Água Branca-MA
Fone: (99) 98513-9181
Horário de Atendimento: Segunda a quinta: das 07:30 às 12:00
sexta – feira das 07:30 as 13:30
email: sec.saude@spab.ma.gov.br

Unidade Básica de Saúde da Família (UBS's) e Centro de Referência em Atendimento JUCA GONÇALVES

SERVIÇOS/PRODUTOS AO USUÁRIO

**ATENDIMENTO AO CIDADÃO.
- CONSULTAS MÉDICAS;
- VACINAS;
- NUTRIÇÃO,
- PRÉ-NATAL;
- SOLICITAÇÃO DE EXAMES;
- OUTROS CORRELACIONADOS**

REQUISITOS	Nenhum
QUEM PODE ACESSAR?	Cidadão Interessado
PRAZO MÁXIMO DE RESPOSTA	Conforme demanda
FORMA DE ATENDIMENTO	Presencial

LOCAL/HORÁRIO DE ATENDIMENTO

UBS MARIA DIVA, UBS COCAL, UBS MARIA NEUZA, CENTRO JUCA GONÇALVES
Horário de Atendimento: Segunda a quinta: das 07:30 às 11:30
sexta – feira das 07:30 as 16h
Email: sec.saude@spab.ma.gov.br



Agente Comunitário de Saúde- ACS

SERVIÇOS/PRODUTOS AO USUÁRIO

**ATENDIMENTO AO CIDADÃO.
- TODAS AS ATIVIDADES
CORRELACIONADAS AO
PROGRAMA NACIONAL
DESTE SERVIÇO .**

REQUISITOS

Nenhum

QUEM PODE ACESSAR?

Cidadão Interessado

PRAZO MÁXIMO DE RESPOSTA

Conforme demanda

FORMA DE ATENDIMENTO

Presencial

LOCAL/HORÁRIO DE ATENDIMENTO

UBS MARIA DIVA / UBS MARIA NEUZA
Horário de Atendimento: Segunda a quinta: das 07:30 às 12:00
sexta – feira das 07:30 as 16h
Email: sec.saude@spab.ma.gov.br

Agente de Combate às Endemias - ACE

SERVIÇOS/PRODUTOS AO USUÁRIO

**ATENDIMENTO AO CIDADÃO.
- TODAS AS ATIVIDADES
CORRELACIONADAS AO
PROGRAMA NACIONAL
DESTE SERVIÇO .**

REQUISITOS

Nenhum

QUEM PODE ACESSAR?

Cidadão Interessado

PRAZO MÁXIMO DE RESPOSTA

Conforme demanda

FORMA DE ATENDIMENTO

Presencial

LOCAL/HORÁRIO DE ATENDIMENTO

SECRETARIA MUNICIPAL DE SAÚDE
Horário de Atendimento: Segunda a quinta: das 07:30 às 11:30
sexta – feira das 07:30 as 16h
Email: sec.saude@spab.ma.gov.br



Vigilância Sanitária

SERVIÇOS/PRODUTOS AO USUÁRIO

ATENDIMENTO AO CIDADÃO.

- LICENÇA SANITÁRIA;
- VISTORIA DE ESTABELECIMENTOS;
- FISCALIZAÇÃO (URBANA E RURAL);
- RECEBIMENTO DE DENÚNCIAS;
- CONTROLE DE QUALIDADE DO SISTEMA DE ÁGUA MUNICIPAL

REQUISITOS

Nenhum

QUEM PODE ACESSAR?

Cidadão Interessado

PRAZO MÁXIMO DE RESPOSTA

Conforme demanda

FORMA DE ATENDIMENTO

Presencial

LOCAL/HORÁRIO DE ATENDIMENTO

SECRETARIA MUNICIPAL DE SAÚDE

Horário de Atendimento: Segunda a quinta: das 07:30 às 12:00

sexta – feira das 07:30 as 16h

Email: sec.saude@spab.ma.gov.br

Vigilância Epidemiológica

SERVIÇOS/PRODUTOS AO USUÁRIO

ATENDIMENTO AO CIDADÃO.

- NOTIFICAÇÃO DE DOENÇAS GRAVES CONTAGIOSAS;
- OPERACIONALIZAÇÃO DO SINASC;
- OPERACIONALIZAÇÃO DO SINAN
- OPERACIONALIZAÇÃO DO SIPNI

REQUISITOS

Nenhum

QUEM PODE ACESSAR?

Cidadão Interessado

PRAZO MÁXIMO DE RESPOSTA

Conforme demanda

FORMA DE ATENDIMENTO

Presencial

LOCAL/HORÁRIO DE ATENDIMENTO

SECRETARIA MUNICIPAL DE SAÚDE

Horário de Atendimento: Segunda a quinta: das 07:30 às 12:00

sexta – feira das 07:30 as 16h

Email: sec.saude@spab.ma.gov.br



Saúde Bucal

SERVIÇOS/PRODUTOS AO USUÁRIO

ATENDIMENTO AO CIDADÃO.
- ATENDIMENTO ODONTOLÓGICO
EM GERAL.

REQUISITOS	Nenhum
QUEM PODE ACESSAR?	Cidadão Interessado
PRAZO MÁXIMO DE RESPOSTA	Conforme demanda
FORMA DE ATENDIMENTO	Presencial

LOCAL/HORÁRIO DE ATENDIMENTO

UBS MARIA DIVA / UBS MARIA NEUZA
Horário de Atendimento: Segunda a quinta: das 07:30 às 12:00
sexta – feira das 07:30 as 16h
Email: sec.saude@spab.ma.gov.br

TFD - Tratamento Fora do Domicílio

SERVIÇOS/PRODUTOS AO USUÁRIO

ATENDIMENTO AO CIDADÃO.

- AGENDAMENTO DE CONSULTAS;
- EXAMES;
- CIRURGIAS;
- TRANSPORTE DE PACIENTES

REQUISITOS	Encaminhamento médico, doctos. pessoais
QUEM PODE ACESSAR?	Cidadão cadastrado
PRAZO MÁXIMO DE RESPOSTA	Conforme demanda
FORMA DE ATENDIMENTO	Presencial

LOCAL/HORÁRIO DE ATENDIMENTO

SECRETARIA MUNICIPAL DE SAÚDE
Horário de Atendimento: Segunda a quinta: das 07:30 às 11:30
sexta – feira das 07:30 as 16h
Email: sec.saude@spab.ma.gov.br



Conselho Municipal de Saúde

SERVIÇOS/PRODUTOS AO USUÁRIO

**ATENDIMENTO DE DEMANDAS
DOS SERVIDORES DA REDE
PÚBLICA MUNICIPAL**

REQUISITOS

Ser do Quadro de pessoal

QUEM PODE ACESSAR?

Cidadão Interessado

PRAZO MÁXIMO DE RESPOSTA

30 dias

FORMA DE ATENDIMENTO

Presencial

LOCAL/HORÁRIO DE ATENDIMENTO



Serviço de Convivência e Fortalecimento de Vínculo

SERVIÇOS/PRODUTOS AO USUÁRIO

ATENDIMENTO AO CIDADÃO.

- DEMANDAS ESPORTIVAS;
- DEMANDAS CULTURAIS;
- DEMANDAS EDUCATIVAS;
- OUTRAS DEMANDAS
CORRELACIONADAS.

REQUISITOS Atendimento mediante visita da assist. social

QUEM PODE ACESSAR? Cidadão Interessado

PRAZO MÁXIMO DE RESPOSTA Conforme demanda

FORMA DE ATENDIMENTO Presencial, demanda espontânea

LOCAL/HORÁRIO DE ATENDIMENTO

SEDE - SECRETARIA MUNICIPAL DE AÇÃO SOCIAL
Horário de Atendimento: Segunda a quinta: das 07:30 às 17h
sexta – feira das 07:30 as 12h

Email: a.social@spab.ma.gov.br

Centro de Referência em Assistência Social - CRAS

SERVIÇOS/PRODUTOS AO USUÁRIO

ATENDIMENTO AO CIDADÃO.

- CASOS DE VULNERABILIDADE
SOCIAL;
- DEMAIS ATENDIMENTOS
CORRELACIONADOS.

REQUISITOS Conforme casos registrados

QUEM PODE ACESSAR? Cidadão Interessado

PRAZO MÁXIMO DE RESPOSTA Imediato/Conforme demanda

FORMA DE ATENDIMENTO Presencial (zona urbana e rural)

LOCAL/HORÁRIO DE ATENDIMENTO

SEDE - SECRETARIA MUNICIPAL DE AÇÃO SOCIAL
Horário de Atendimento: Segunda a quinta: das 07:30 às 17h
sexta – feira das 07:30 as 12h

Email: a.social@spab.ma.gov.br

Secretaria Municipal de ASSISTÊNCIA SOCIAL



PREFEITURA
**SÃO PEDRO
DA ÁGUA
BRANCA**
A CIDADE QUE A GENTE QUER

Cadastro Único

SERVIÇOS/PRODUTOS AO USUÁRIO

ATENDIMENTO AO CIDADÃO.

- ATENDIMENTO ÀS PESSOAS
DE BAIXA RENDA;
BOLSA FAMÍLIA;
TARIFA SOCIAL DE ENERGIA
ELÉTRICA;
OUTRAS DEMANDAS
CORRELACIONADAS

REQUISITOS

Responsável pela Unidade Familiar

QUEM PODE ACESSAR?

Enquadrados no Programa Nacional

PRAZO MÁXIMO DE RESPOSTA

Prazo do CadÚnico (1h aproxim.)

FORMA DE ATENDIMENTO

Presencial, demanda espontânea

LOCAL/HORÁRIO DE ATENDIMENTO

SEDE - SECRETARIA MUNICIPAL DE AÇÃO SOCIAL
Horário de Atendimento: Segunda a quinta: das 07:30 às 17h
sexta – feira das 07:30 as 12h

Email: a.social@spab.ma.gov.br

Conselho Municipal de Assistência Social

SERVIÇOS/PRODUTOS AO USUÁRIO

**ATENDIMENTO DE DEMANDAS
DOS SERVIDORES DA REDE
PÚBLICA MUNICIPAL**

REQUISITOS

Ser do quadro de pessoal

QUEM PODE ACESSAR?

Cidadão Interessado

PRAZO MÁXIMO DE RESPOSTA

30 dias.

FORMA DE ATENDIMENTO

Presencial

LOCAL/HORÁRIO DE ATENDIMENTO

SEDE - SECRETARIA MUNICIPAL DE AÇÃO SOCIAL
Horário de Atendimento: Segunda a quinta: das 07:30 às 17h
sexta – feira das 07:30 as 12h

Email: a.social@spab.ma.gov.br